

# HUGUES KLEIN ARCHITECTS

Réinventer l'approche architecturale grâce au BIM

LEARNING CENTER

**BIM**LUX 2017

OFFRIR UNE EXPÉRIENCE DE VIE  
EXTRAORDINAIRE





NOMINÉ AU PRIX MIES VAN DER ROHE  
Prix de l'Union Européenne  
Pour l'Architecture Contemporaine  
2007



APPRENDRE DANS LES ARBRES

GROUPE SCOLAIRE BIOCLIMATIQUE- OBERNAI (68)





ACCUEILLIR LES ENFANTS DANS LE BESOIN

MAISON DE L'ENFANCE - HOME SAINT JEAN - MULHOUSE (67)





UN OPERA SUR LE RHIN

CENTRE MUSICAL TRANSFRONTALIER - VOGELGRUN (68)





HOME SAINT JEAN - 2011



ZOO DE MULHOUSE - 2010



INSA STRASBOURG - 2015



# HUGUES KLEIN ARCHITECTS

Donnez une vision à vos espaces de vie ...



PROJET LEARNING CENTER MULHOUSE





SUSCITER L'INNOVATION UNIVERSITAIRE

LEARNING CENTER - MULHOUSE (68)



# Projet du **Learning Center de Mulhouse**

Proposer une pédagogie innovante



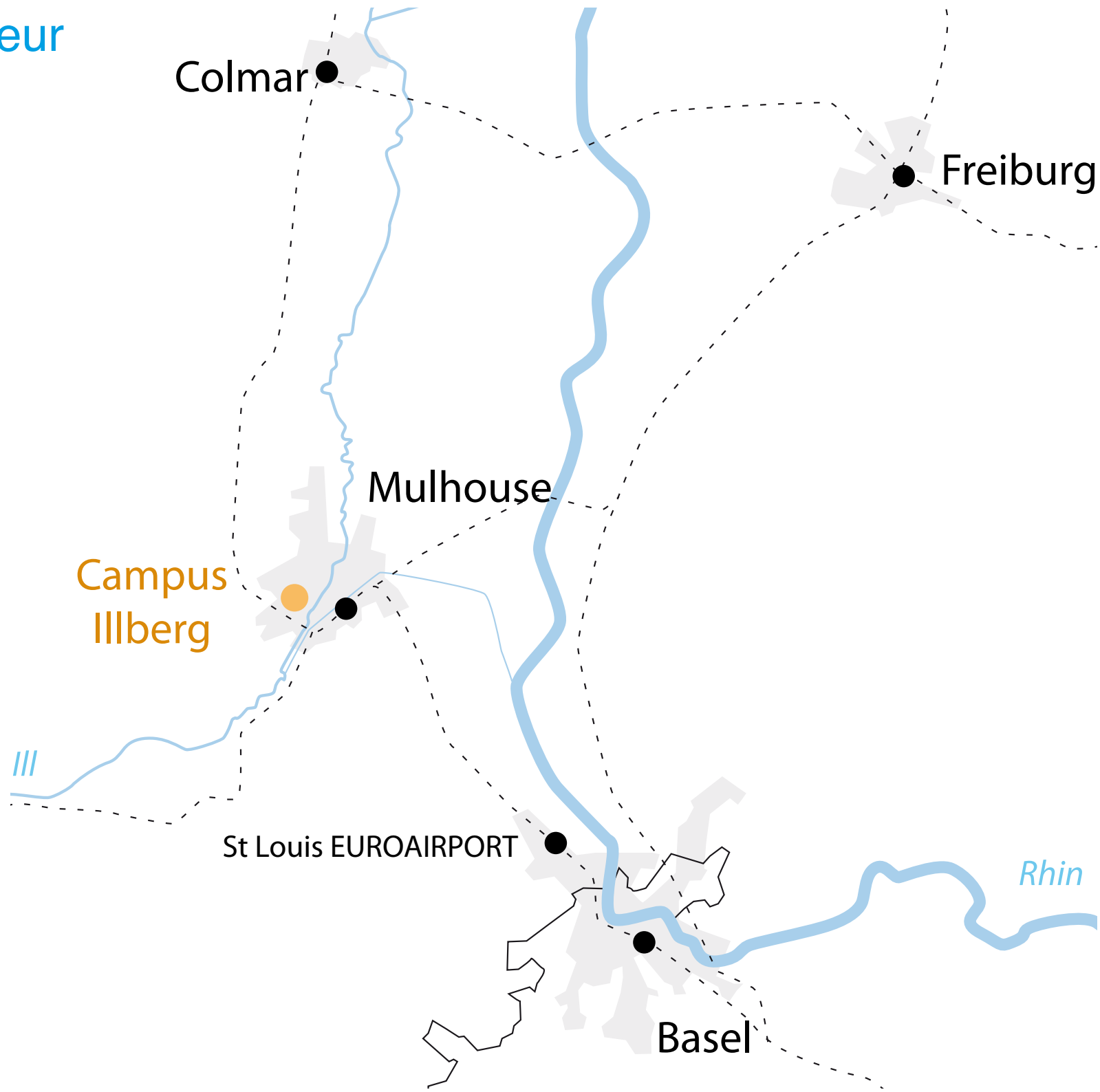
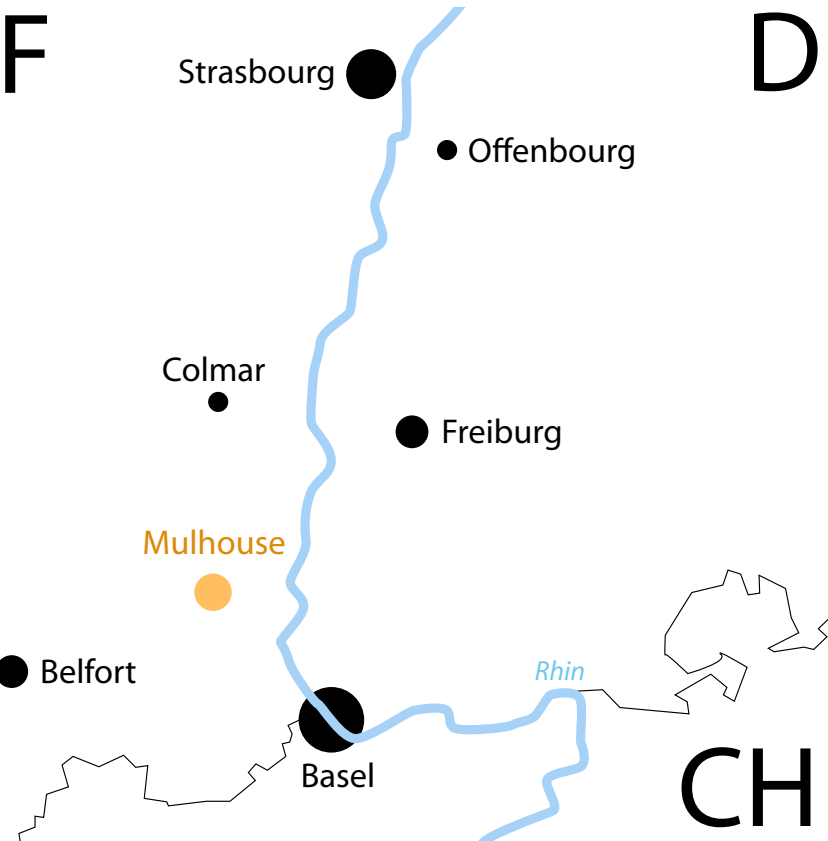
7 652 000 €HT

2 800 m<sup>2</sup>

Chantier en cours  
Livraison prévue en 2019

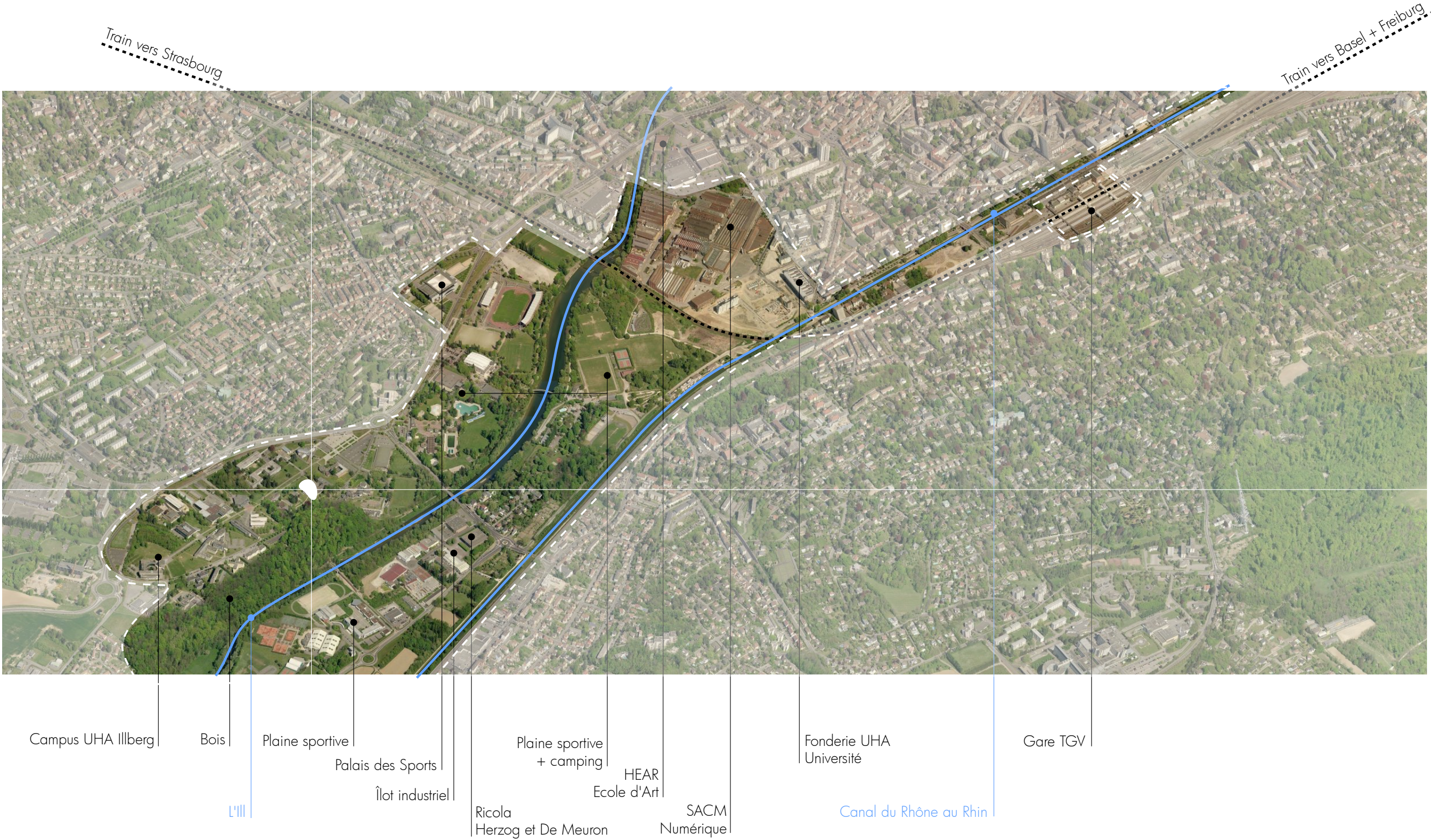


# Learning Center du Rhin Supérieur



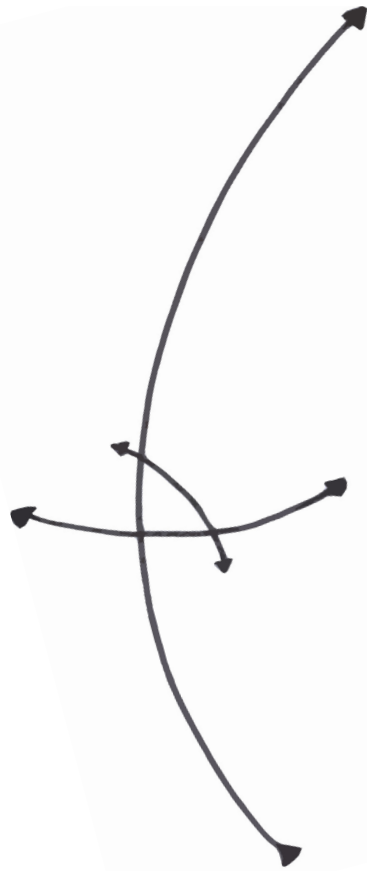


# Grand Campus

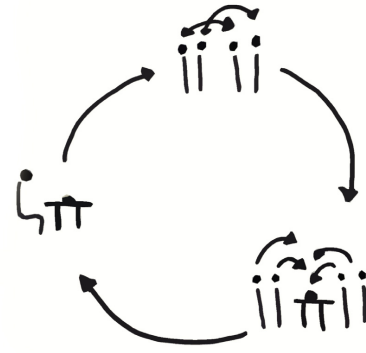




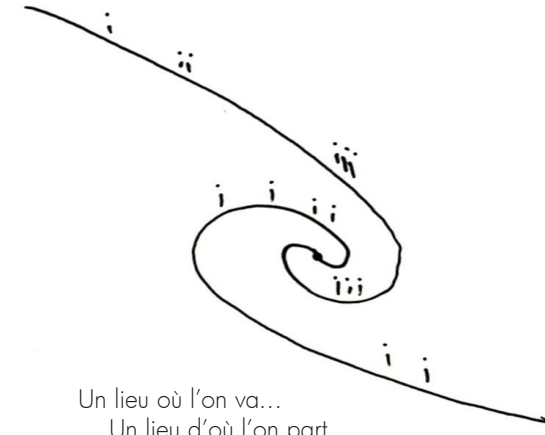
# Concepts



Approche globale  
des échelles du territoire au cors



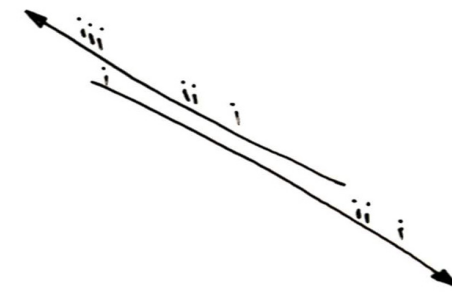
Support au cycle du savoir



Un lieu où l'on va...  
... Un lieu d'où l'on part



Un lieu qui rayonne



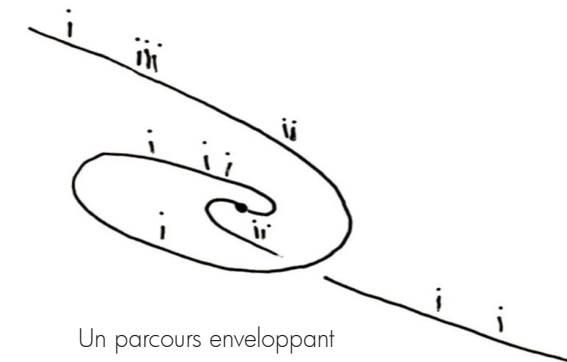
Injonction de se rencontrer



Interaction



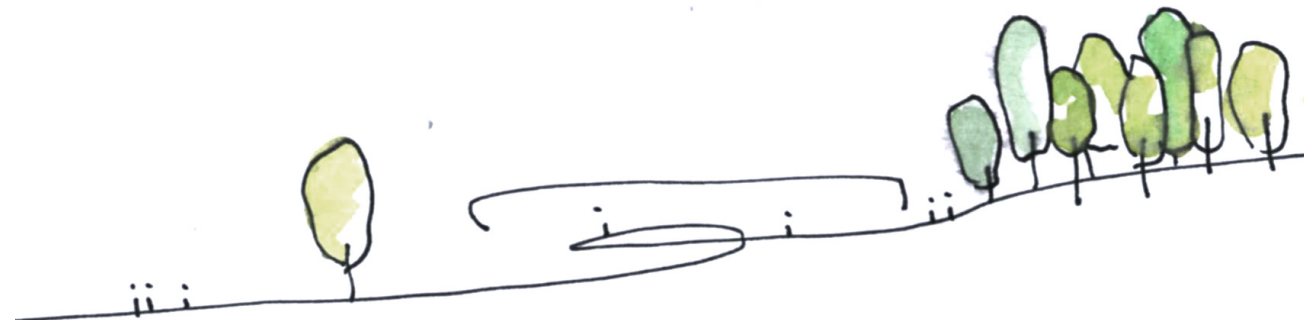
Enveloppe multiple



Un parcours enveloppant



Etre libre de sa posture,  
physique et psychique ... le lâché prise

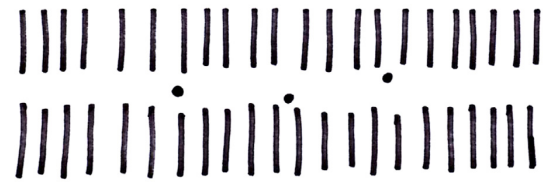


Inscription dans le paysage  
Entre parvis et jardin

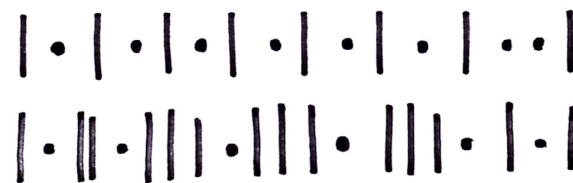


# Un programme au service de l'usage

## L'évolution de la pensée et du rapport au Savoir



Bibliothèque Traditionnel  
Le Savoir sacré

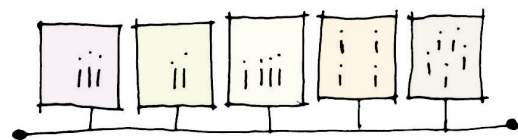


Bibliothèque Universitaire  
L'accès au Savoir

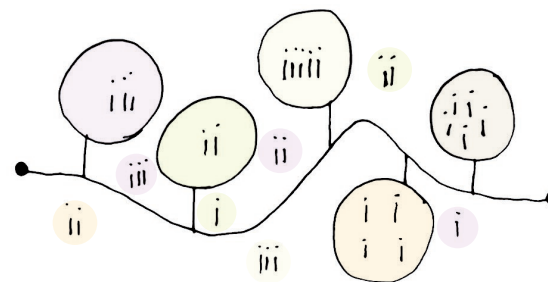


Learning Center  
Le Savoir partagé

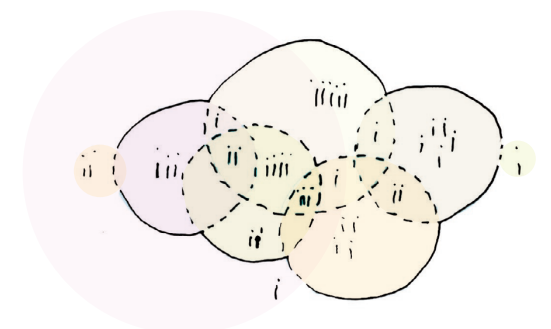
## Evolution du programme



Juxtaposition



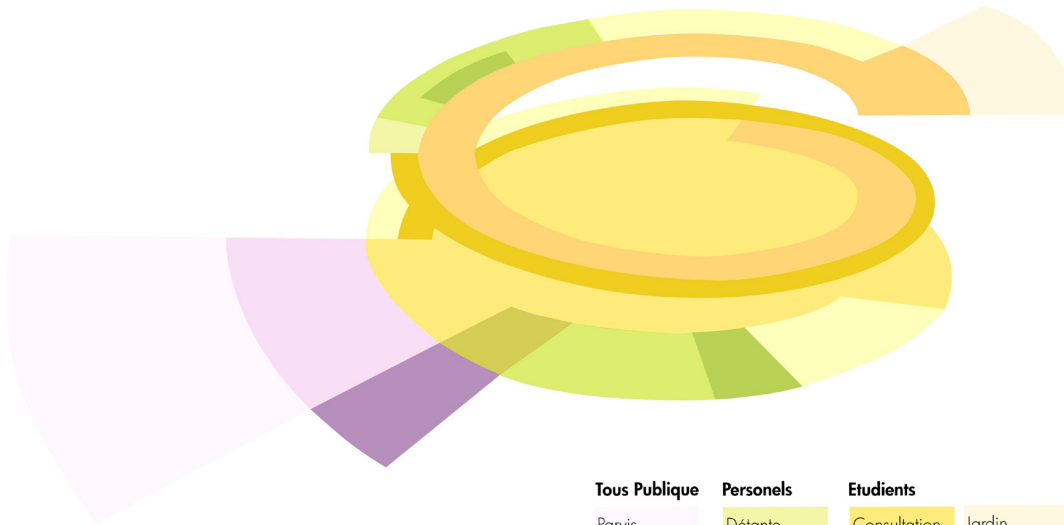
Rencontre



Intéraction



# Un programme au service de l'usage



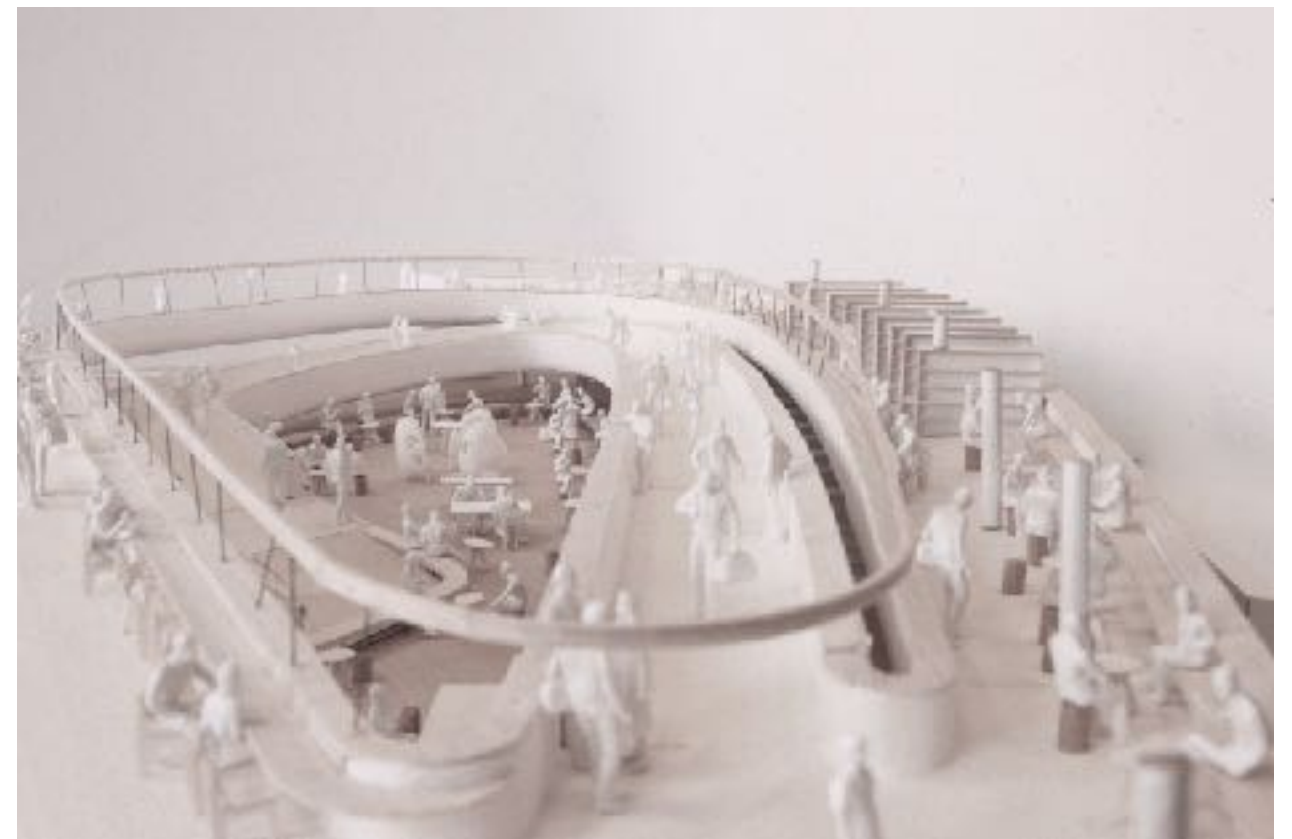
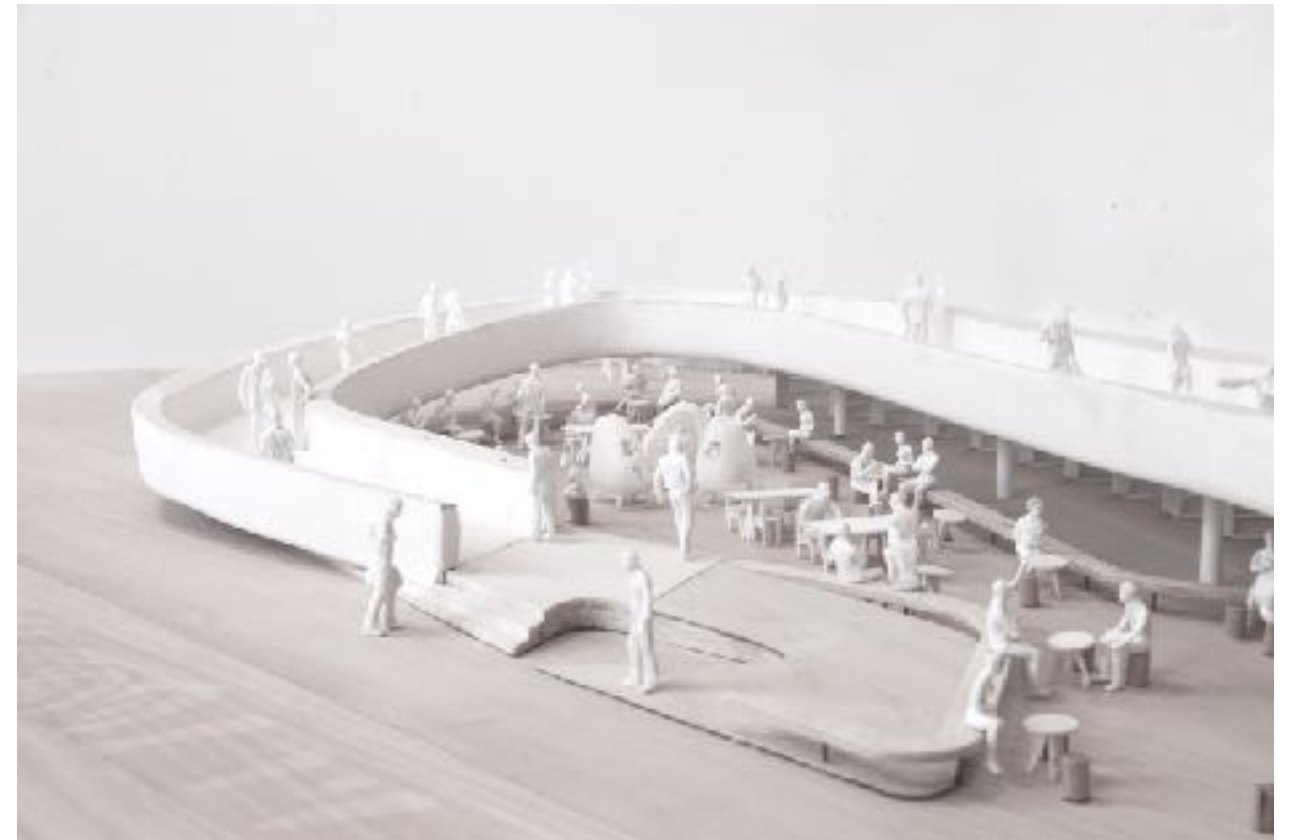
Tous Public	Personels	Etudiants	
Parvis	Détente	Consultation	Jardin
Salle Poly	Bureaux	Collection	Salles
Resto	Reunions	Accueil	Collaboration

## Coeur fédérateur

Le concept du projet et de l'organisation du programme se base sur l'injonction de se rencontrer, d'inter-agir et de collaborer. L'ensemble des programmes et des usages interagissent les uns avec les autres autour d'un cœur fédérateur, Espace de consultation de détente et de rencontre dédié au savoir.

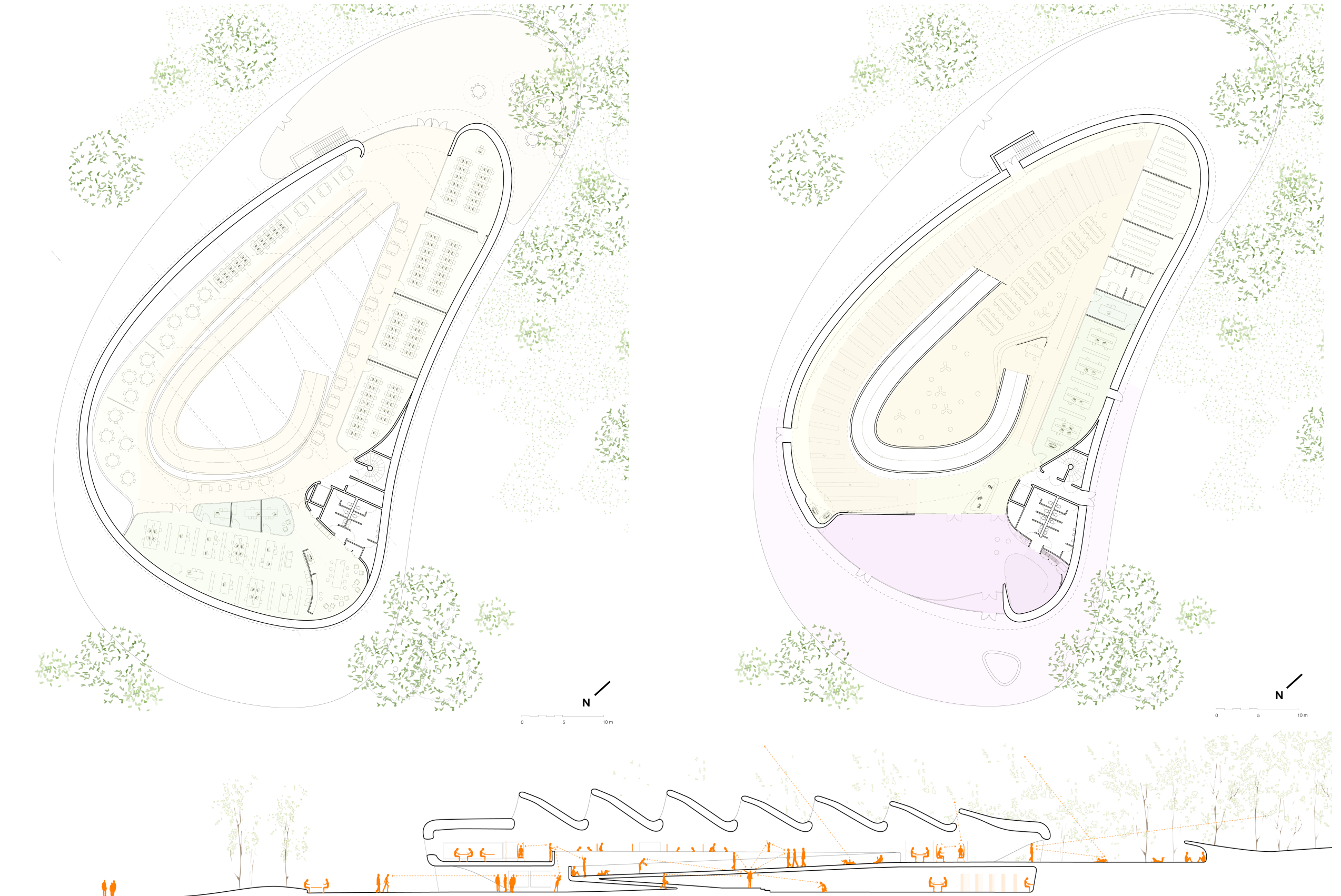
## Parcours

Le Parvis et le jardin sont reliés à travers le bâtiment par une longue et douce rampe en spirale qui enveloppe le cœur et se prolonge en mezzanine. L'espace et les usages y sont fluides, continus et reliés visuellement, ce qui favorise les rencontres, l'interaction et la collaboration.





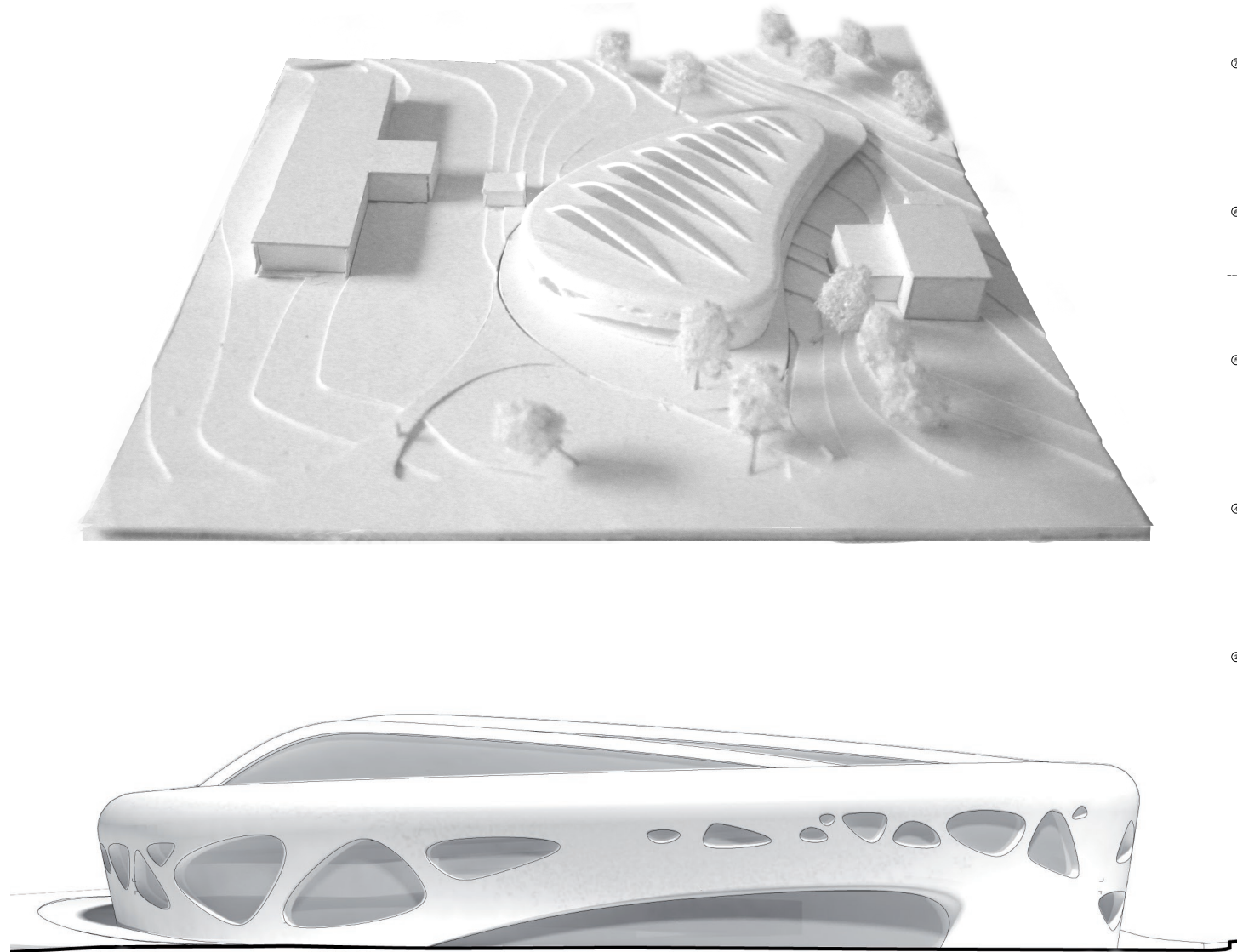
# Du Concept au Dessin ...



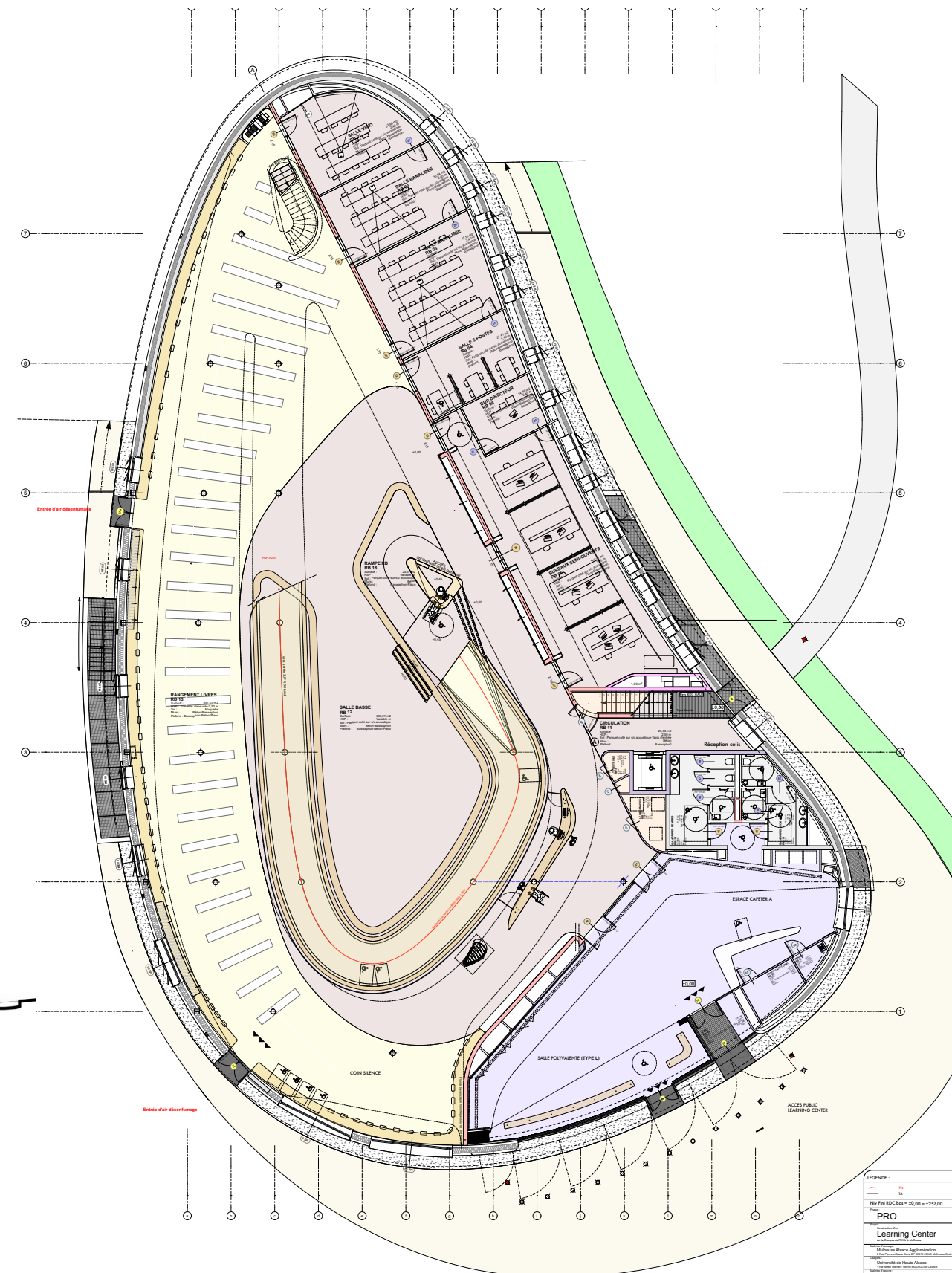


# BIM - La technologie au service du projet

S'appuyer sur des technologies puissante, supports de la conception du projet



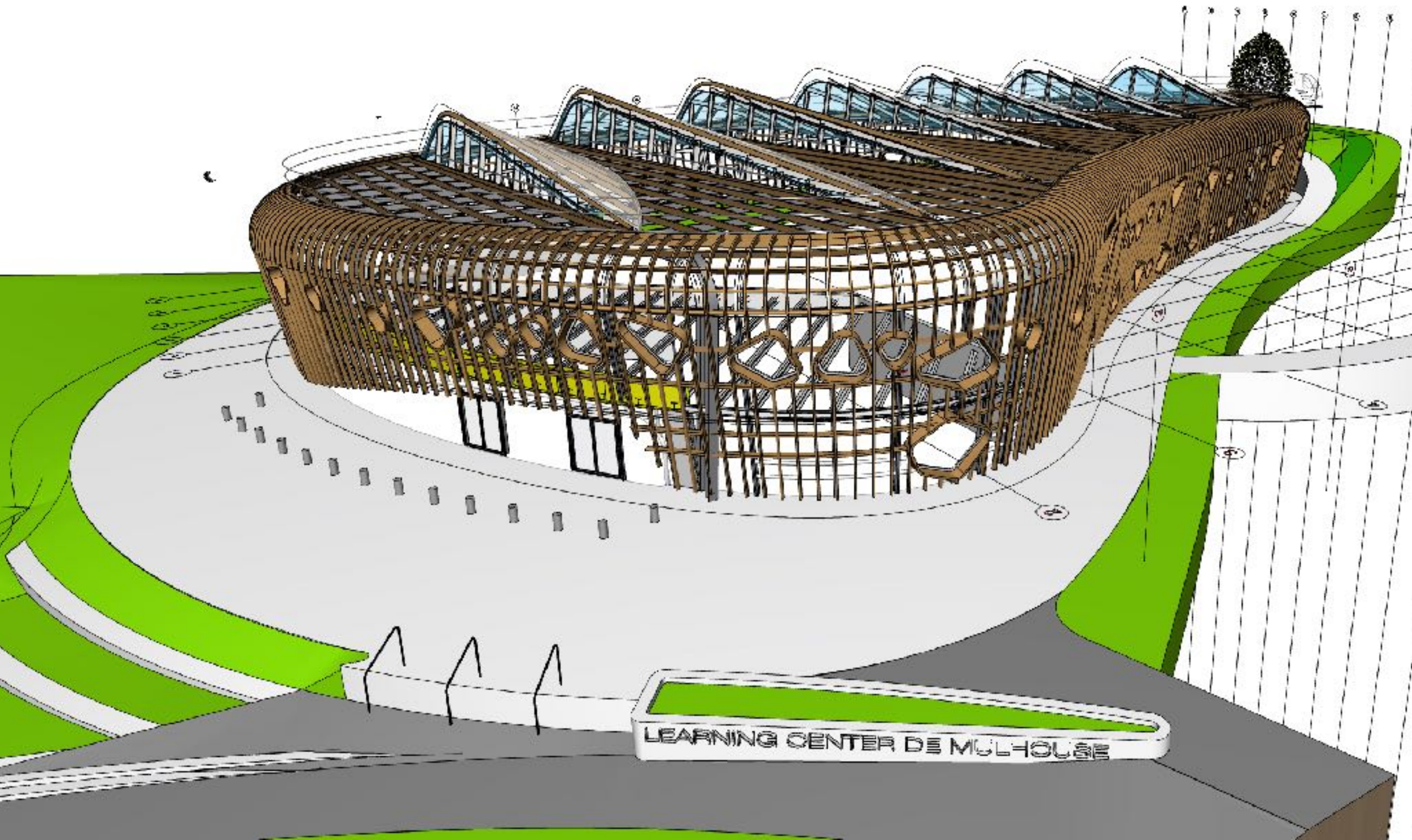
Impression 3D dès la phase d'Esquisse





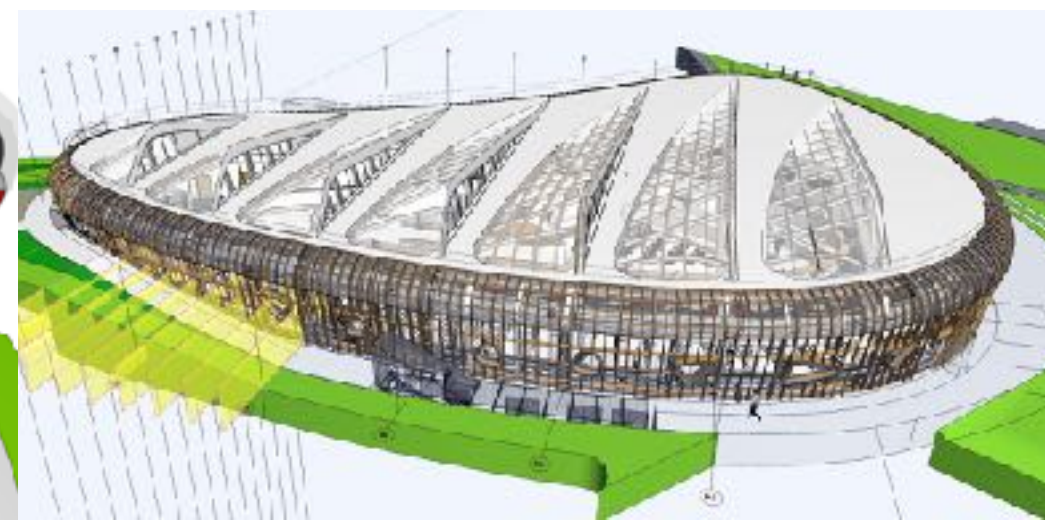
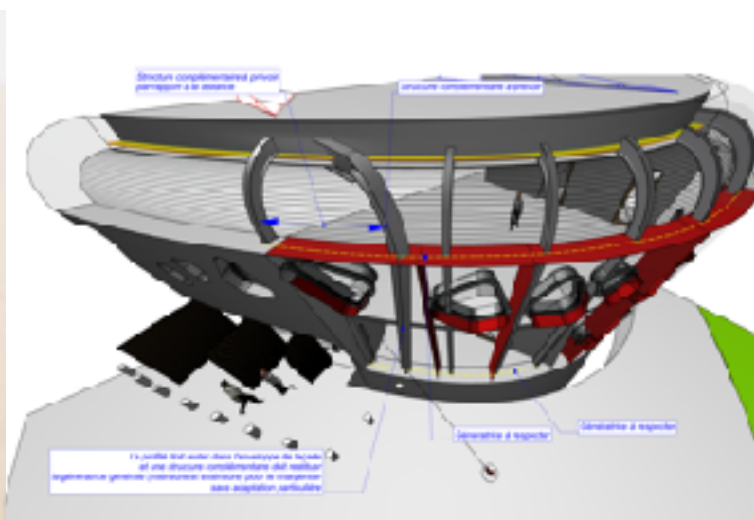
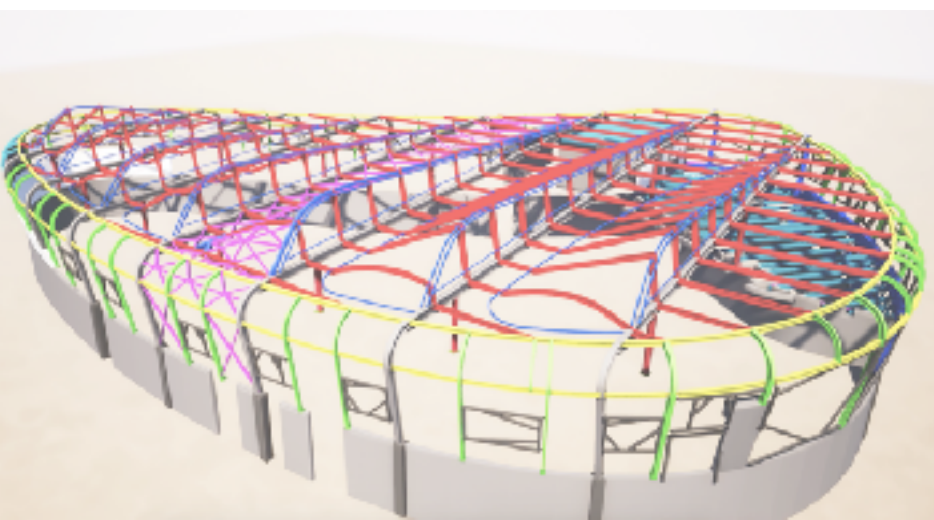
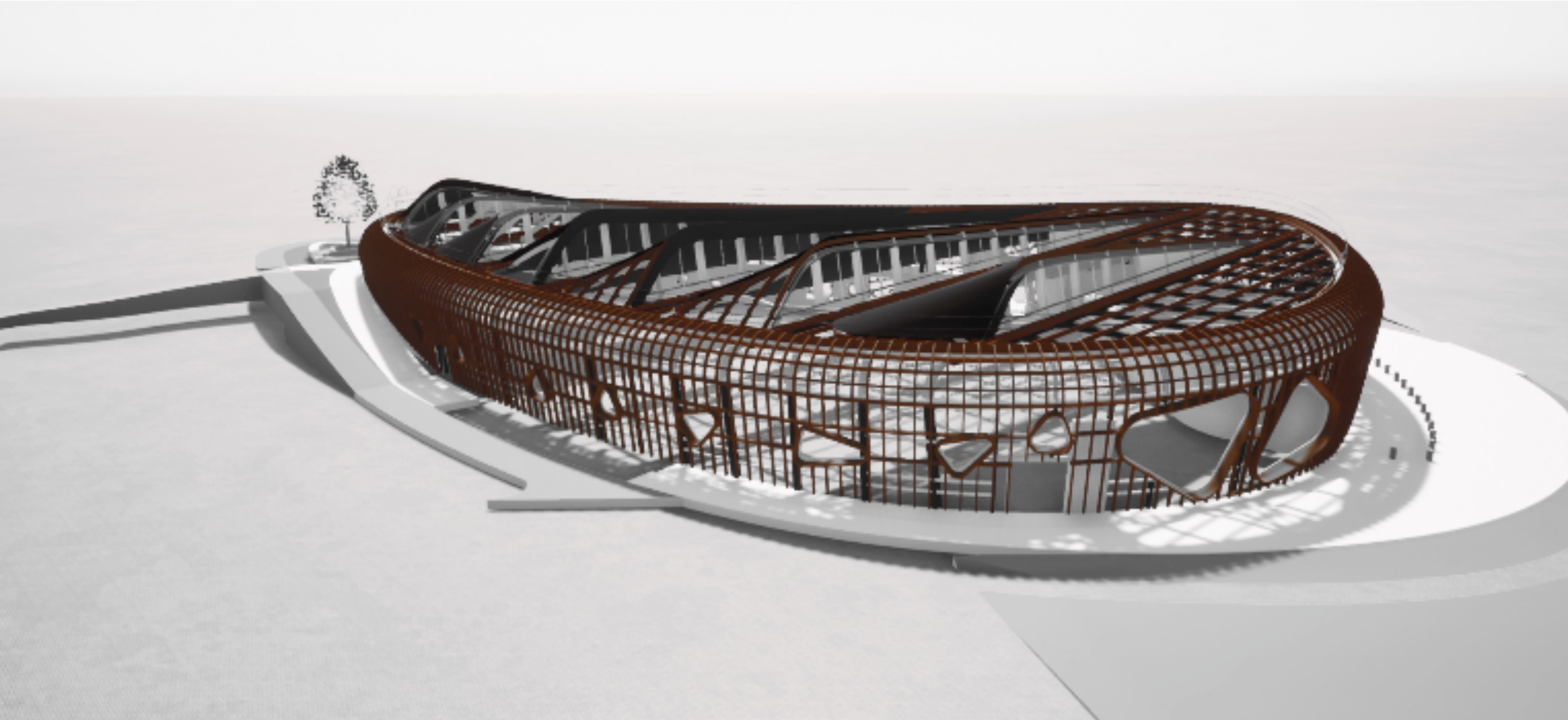
# **BIM** - Processus Créatif Collaboratif

Une synthèse numérique au service du projet

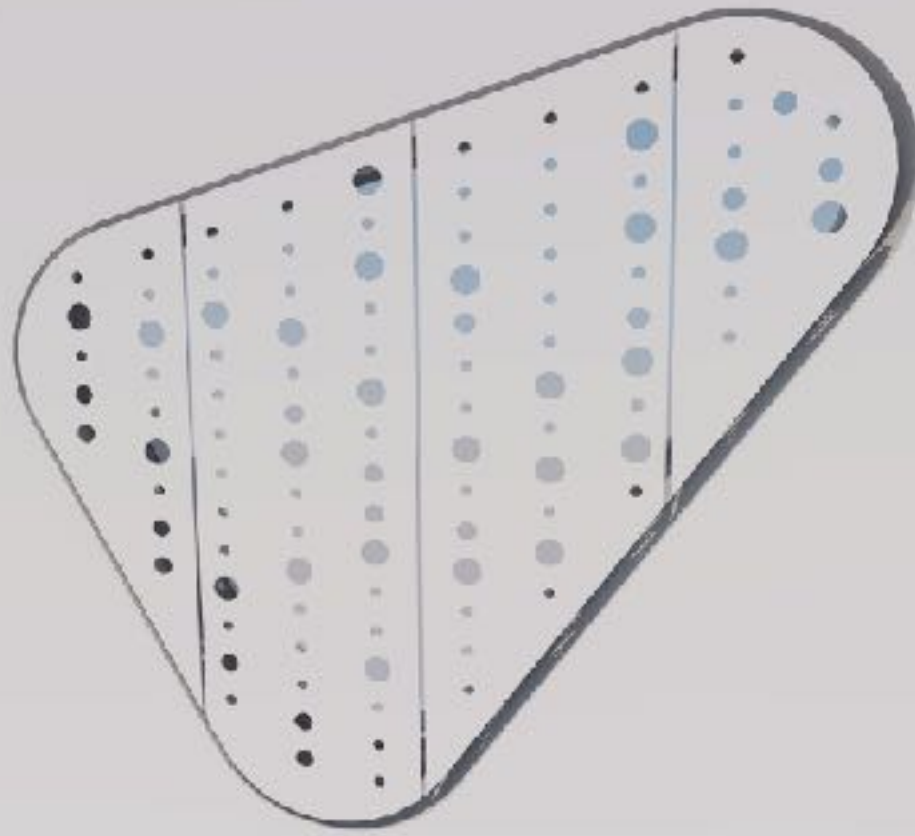
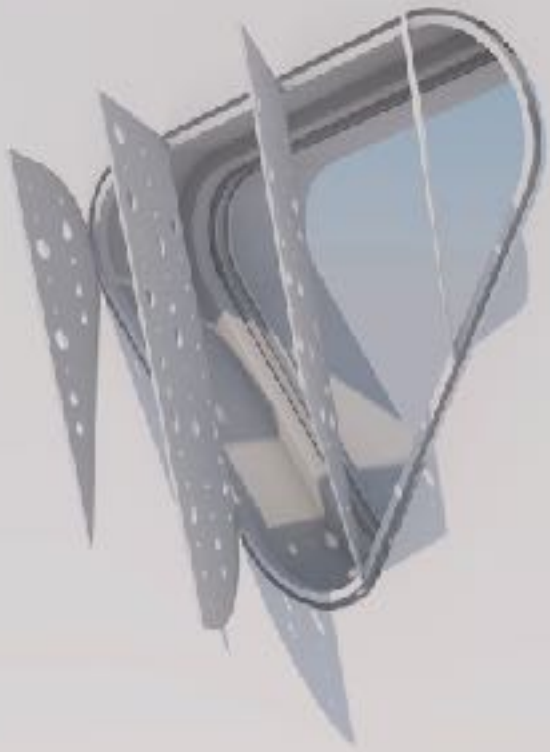




## APPROCHE SENSIBLE - Réévaluation sensible permanente







ARTS

SCIENCES











[www.huguesklein.com](http://www.huguesklein.com)

3 av. Foch | 68100 Mulhouse | [office@huguesklein.com](mailto:office@huguesklein.com)

Prochainement : 9 rue Large | L - 1917 Luxembourg |